

ELETRONICA

Scheda

Apparati Radioamatoriali & Co.

a cura di IK2JSC - Sergio Goldoni

RTX

IN-05

CB

I

**INTEK
M-4035S**



MOBILI

CARATTERISTICHE TECNICHE

GENERALI:

Canali	40
Gamma di Frequenza	26.965 - 27.405 kHz
Determinazione delle frequenze	Circuito PLL
Tensione di alimentazione	13,2 V
Corrente assorbita ricezione	1 A max
Corrente assorbita trasmissione	= =
Dimensioni	33 x 130 x 180 mm
Peso	1,6 kg
Strumento	a barra di LED
Indicazioni dello strumento	potenza relativa, intensità di campo

SEZIONE TRASMITTENTE

Microfono	dinamico
Modulazione	AM/FM
Percentuale di modulazione AM	60 %
Potenza max	5 W
Impedenza d'uscita	50 Ω sbilanciati

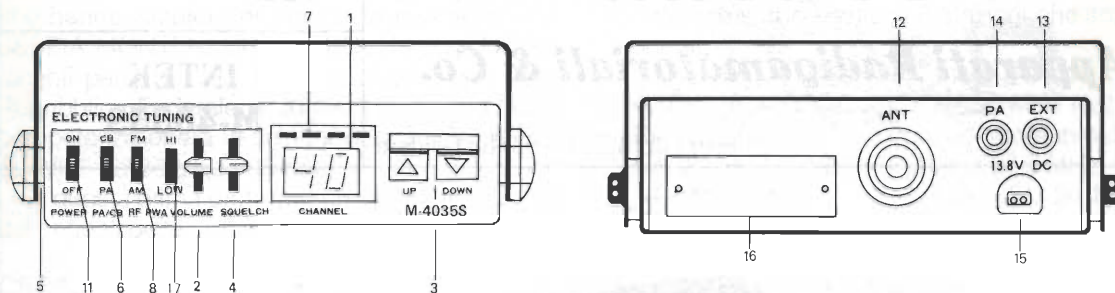
SEZIONE RICEVENTE

Configurazione	doppia conversione
Frequenza intermedia	10,695 MHz/455 kHz
Sensibilità	0,5 μ V per 10 dB (S+N)/N
Selettività	6 dB a 3 kHz
Reiezione alla frequenza immagine	> 50 dB
Reiezione al canale adiacente	> 60 dB
Potenza d'uscita audio	> 3 W
Impedenza d'uscita audio	8 Ω
Distorsione	10%

NOTE

Omologato punto 8 art. 334 C.P. - Cambio canali elettronico mediante due tasti - Cambio canali dal microfono mediante due tasti - Selettore bassa potenza (0,4W)

DESCRIZIONE DEI COMANDI



- 1 DISPLAY INDICATORE del NUMERO di CANALE
- 2 COMANDO VOLUME
- 3 TASTI CAMBIO CANALE
- 4 COMANDO SQUELCH
- 5 PRESA MICROFONO
- 6 SELETTORE CB/PA
- 7 STRUMENTO INDICATORE a LED
- 8 SELETTORE AM-FM
- 9 MICROFONO da palmo
- 10 TASTI CAMBIO CANALE da microfono
- 11 SELETTORE ACCESO/SPENTO
- 12 PRESA per ANTENNA tipo SO 239
- 13 PRESA ALTOPARLANTE esterno
- 14 PRESA ALTOPARLANTE per PA
- 15 CAVO di ALIMENTAZIONE
- 16 TARGHETTA dati
- 17 SELETTORE ALTA/BASSA POTENZA



ELENCO SEMICONDUTTORI

D1-2-3-5-7-8-13-201-205 = KDS 1555 IN 4448

D4-6-10 = 1N 60 AA 113 AA 138

D11-17 = 1N 4001

D12 = zener 9,1V

D14 = zener 6,2V

D15-203 = SVC 251 BB 109 BB 113

D19 = zener 5,6V

4 diodi LED

Q1-2-3-16-17-18 = 2SC 1923

Q4-5-10-11-13-15-23-24-201-202 = 2SC 1815

Q7-8-9-12-14-22 = 2SA 1015

Q19 = 2SC 380

Q20 = 2SC 2314 2SC 1957 2SC 1678

Q21 = 2SC 2078 2SC 1969

IC1 = LC 5121

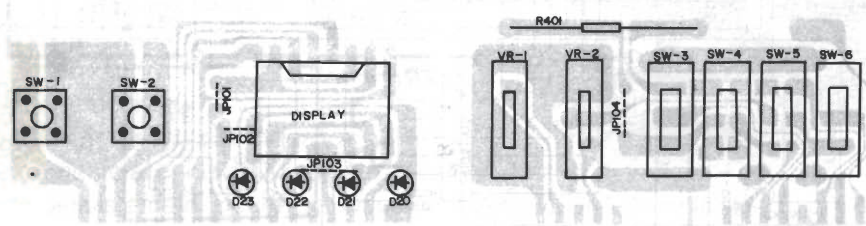
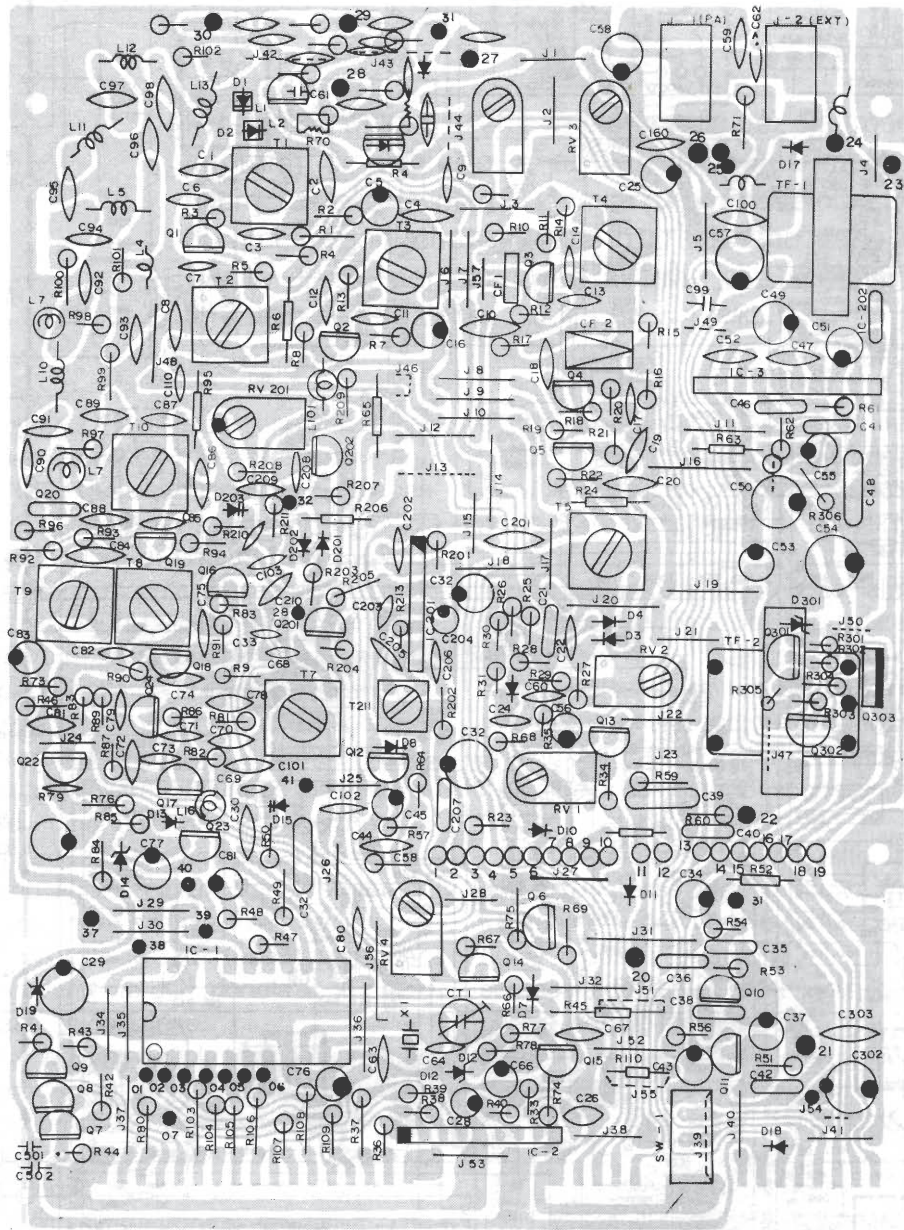
IC2 = BA 1403 KIA 6104

IC3 = KIA 7217 TA 7217

IC201 = KIA 7130 μ PC 1028 BA 403

Le ditte costruttrici generalmente forniscono, su richiesta, i ricambi originali. Per una riparazione immediata e/o provvisoria, e per interessanti prove noi suggeriamo le corrispondenze di cui siamo a conoscenza. (evidenziate con fondo grigio).

DISPOSIZIONE COMPONENTI



MORITA

SCHEMI E LAYOUT

